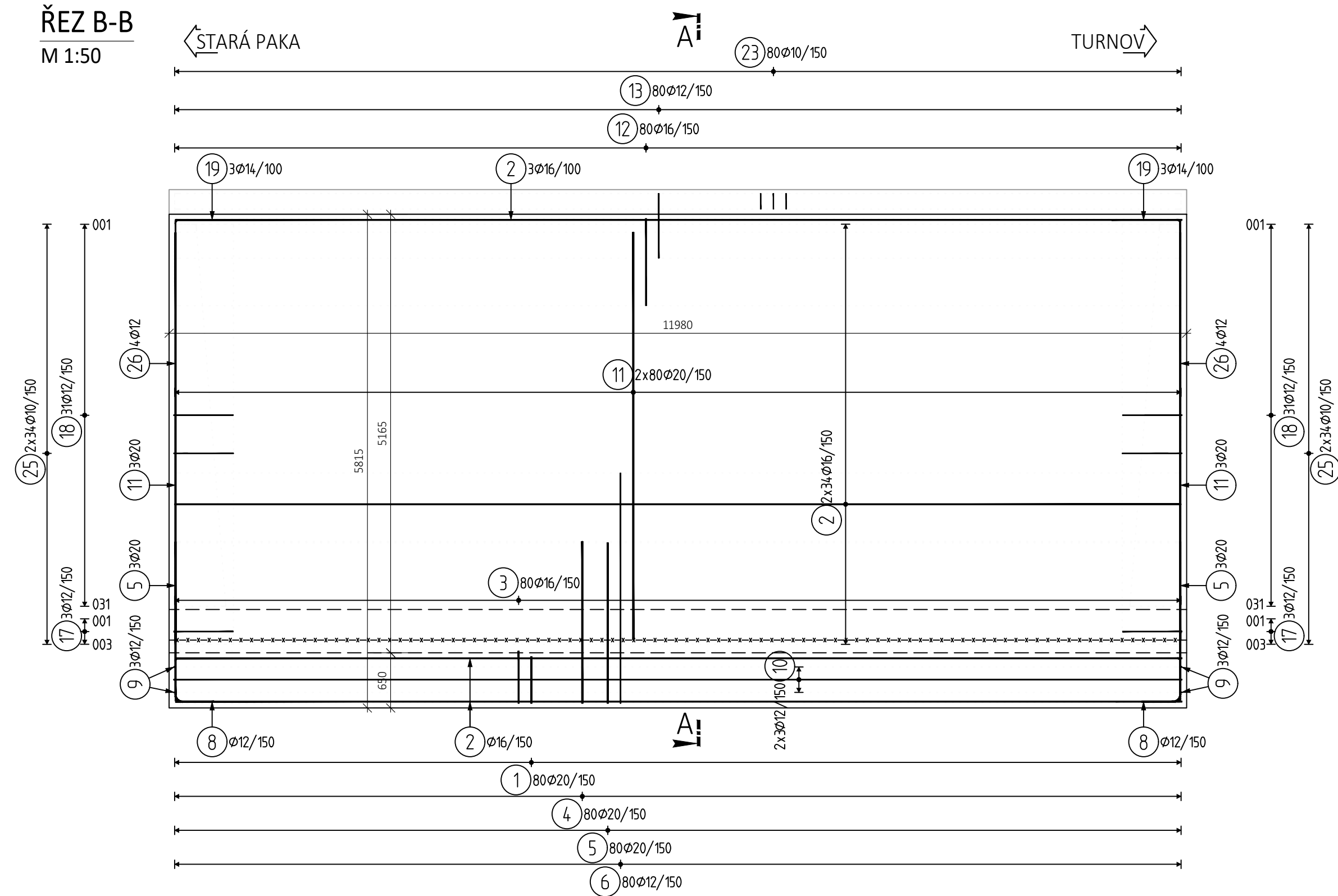
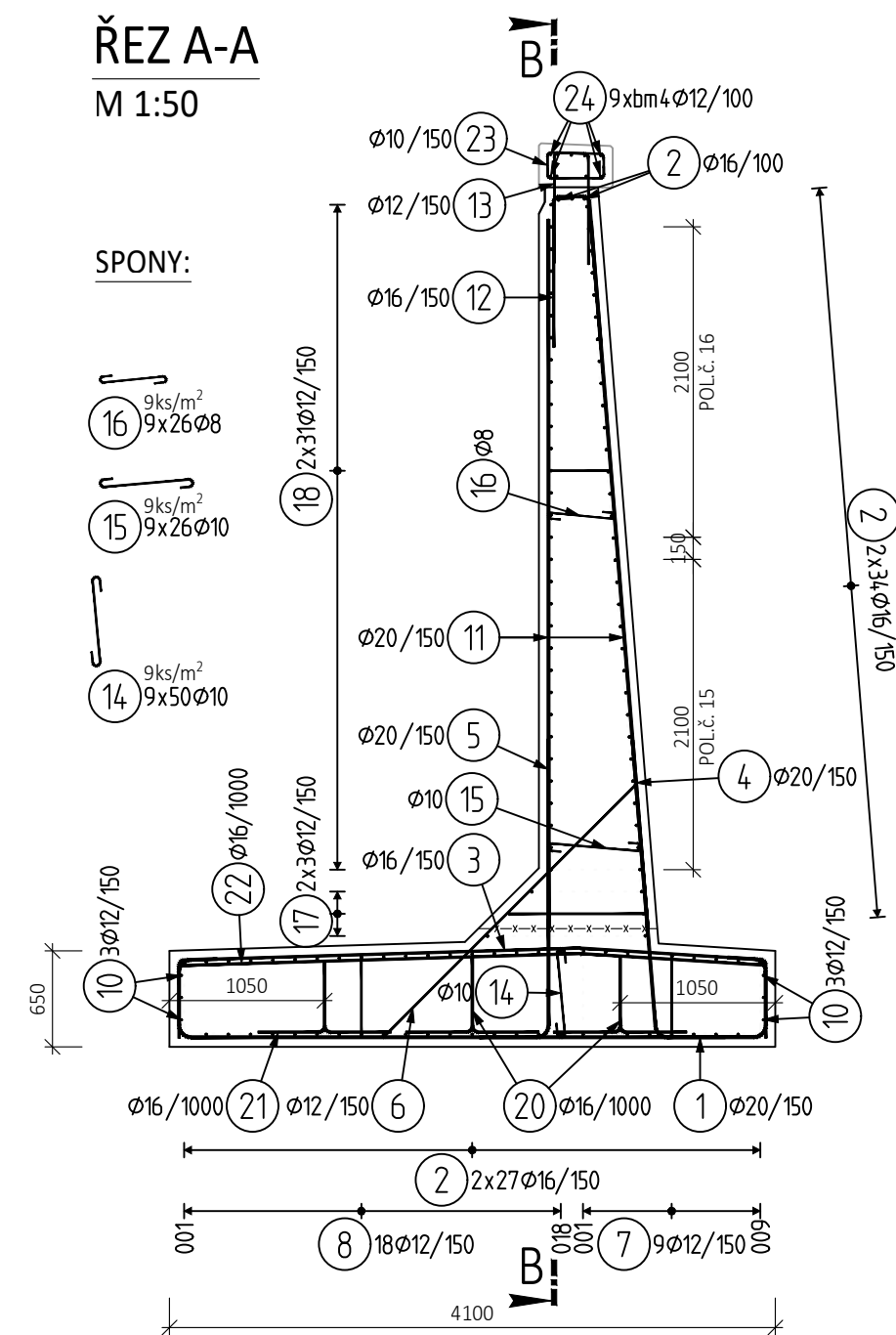


ŘEZ B-B
M 1:50

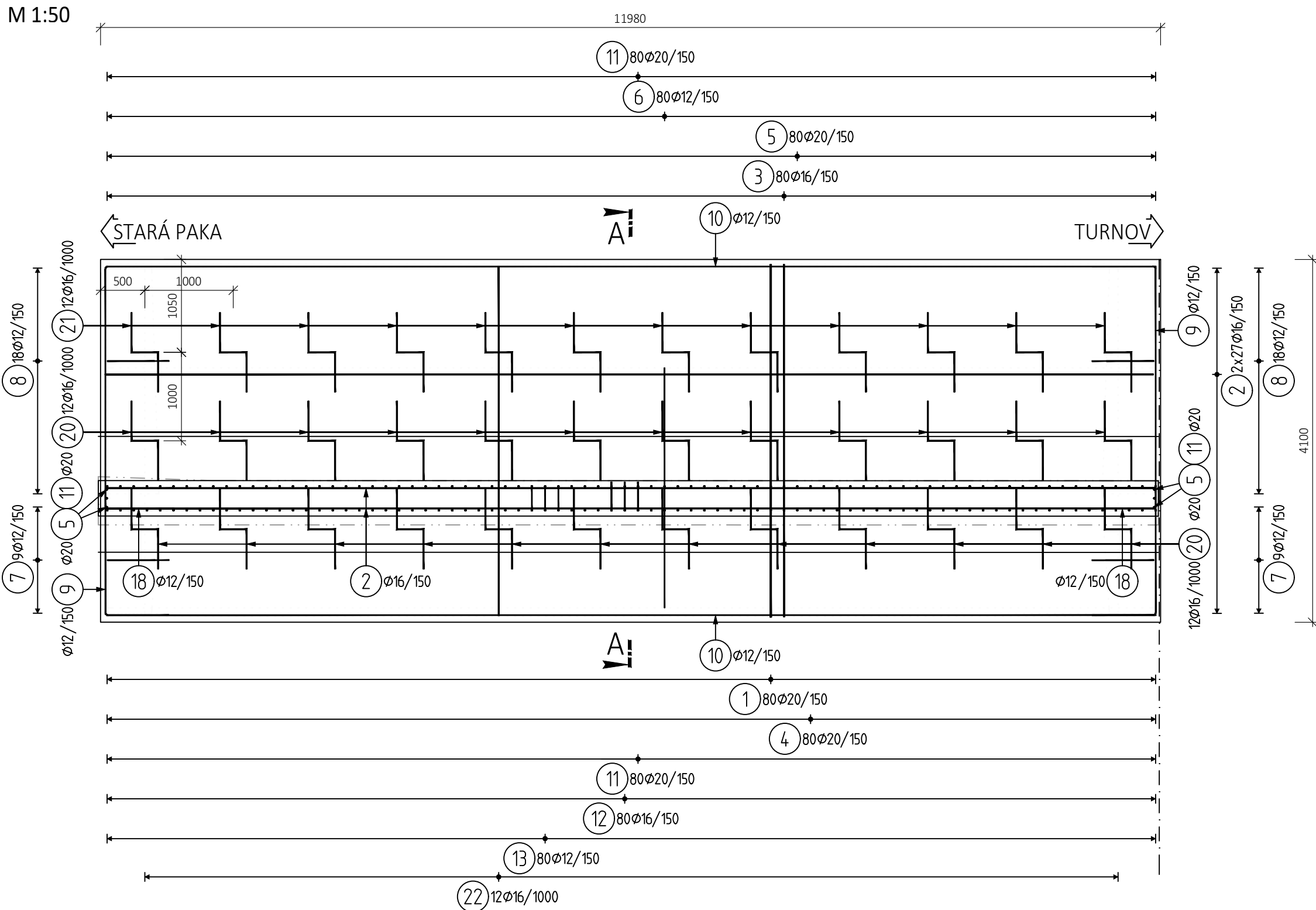


M 1:50



Pol	Profil	Delka [mm]	ks	B 500					
				8	10	12	14	16	20
1	20	5400	80						
2	16	11850	125						
3	16	5000	80						
4	20	2350	80						
5	20	2300	86						
6	12	2850	80						
7	12	2050	18			228.0			
8	12	2050	36			36.9			
9	12	5350	6			73.8			
10	12	11850	6			32.1			
11	20	4800	166			71.1			
12	16	2250	80						
13	12	1700	80						
14	10	850	450			136.0			
15	10	850	234						
16	8	650	234						
17	12	2300	6						
18	12	1800	62			13.8			
19	14	1600	6			111.6			
20	16	2150	24				9.6		
21	16	2100	12						
22	16	3950	12						
23	10	1250	80						
24	12	BM	-			100.0			
25	10	1450	136			197.2			
26	12	4950	8				39.6		
CELKOVA DELKA [m]				152.1	878.6	778.9	9.6	2185.4	1614.6
HMOTNOST [kg]				60.0	541.7	691.5	11.6	3449.4	3981.8
CELKOVA HMOTNOST [kg]									8736.0

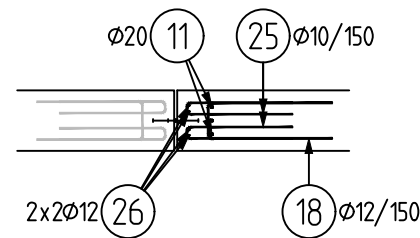
M 1:50



① $\phi 20$ L=5400mm;80ks
 ② $\phi 16$ L=11850mm;125ks
 ③ $\phi 16$ L=5000mm;80ks
 ④ $\phi 20$ L=2350mm;80ks
 ⑤ $\phi 20$ L=2300mm;66ks
 ⑥ $\phi 12$ L=2850mm;80ks
 ⑦ STRL=2050mm;2x4ks
 ⑧ $\phi 12$ STRL=2050mm;2x18ks
 ⑨ $\phi 12$ L=5350mm;6ks
 ⑩ $\phi 12$ L=11850mm;6ks
 ⑪ $\phi 20$ L=4800mm;166ks
 ⑫ $\phi 16$ L=2250mm;80ks
 ⑬ $\phi 12$ L=1700mm;80ks
 ⑭ $\phi 12$ L=850mm;450ks
 ⑮ $\phi 16$ L=850mm;234ks
 ⑯ $\phi 8$ L=650mm;234ks
 ⑰ $\phi 12$ STRL=2300mm;2x3ks
 ⑱ $\phi 12$ STRL=1800mm;2x3ks
 ⑲ $\phi 14$ L=1600mm;6ks
 ⑳ $\phi 16$ L=2150mm;24ks
 ㉑ $\phi 16$ L=2100mm;12ks
 ㉒ $\phi 16$ L=3950mm;12ks
 ㉓ $\phi 10$ L=1250mm;80ks
 ㉔ $\phi 12$ L=360mm
 ㉕ $\phi 10$ L=1450mm;136ks
 ㉖ $\phi 12$ L=4950mm;8ks

V MÍSTĚ DILATACE

M 1:50



- TVAR ZÁKLADU VČETNĚ POLOHY PROSTUPŮ CHRÁNICÉK JE DÁN VE VÝKRESECH TVARŮ, VÝZTUŽ V MÍSTĚ PROSTUPŮ BUDE UPRÁVENA NA STAVBĚ.
- SPONY DODAT S JEDNÍM HÁKEM.
- OCHRANA PROTI BLUDNÝM PROUDŮM VIZ VÝKRES TVARU.
- 50 % STÝKŮ VÝZTUŽE V KAŽDEM PRVKU JE VODIVĚ SVAŘENO

NAVROVANÉ BETONY:

KŘÍMSA C30/37 - XC4, XF2, XD1 - CI 0,2 - D_{max}22 - S3, Max. průsak 20 mm
 OPERNÁ ZEĎ C30/37 - XC4, XF2, XD1, XA1 - CI 0,2 - D_{max}22 - S3, Max. průsak 20 mm

OCCEL:

BETONÁŘSKÁ VÝZTUŽ B 500B

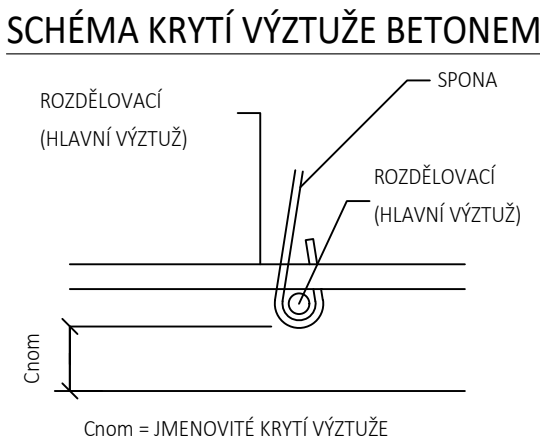
MINIMÁLNÍ PŘESAHOVÁ DÉLKA
VÝZTUŽE PRO BETON C 30/37:

Ø 10	-	600 mm
Ø 12	-	650 mm
Ø 14	-	760 mm
Ø 16	-	860 mm
Ø 20	-	1080 mm

KRYTÍ:

OPĚRNÁ ZEĎ	MINIMÁLNÍ / 45 mm /	JMENOVITÁ 55 mm
------------	------------------------	--------------------


OHYBY VÝZTUŽE (SCHÉMA)




- PRŮMĚR VÝZTUŽE $D \leq 16 \text{ mm}$ - PRŮMĚR OHYBU $dr = 4xD$
- PRŮMĚR VÝZTUŽE $D > 16 \text{ mm}$ - PRŮMĚR OHYBU $dr = 7xD$

VŠECHNY ROZMĚRY OHÝBANÝCH PRVKŮ JSOU ROZMĚRY NA OSU PRVKU.
 POLOMĚRY ZAKŘIVĚNÍ OHÝBANÝCH PRVKŮ JSOU UDÁVÁNY NA OSU PRVKU.
 JE UVAŽOVÁN MINIMÁLNÍ POLOMĚR ZAKŘIVĚNÍ OHÝBANÝCH PRVKŮ.

03	...		
02	...		
01	...		
REVIZE	POPIS	DATUM	PODPIS

<p>OBJEDNATEL</p> <p>SPRÁVA ŽELEZNIC, STÁTNÍ ORGANIZACE DLÁŽEŇNÁ 1003/7, 110 00 PRAHA 1</p> <p>STAVEBNÍ SPRÁVA ZÁPAD, SOKOLOVSKÁ 1955/278, 190 00 PRAHA 9</p>	 <p>SPRÁVA ŽELEZNIC</p>
-------------------------------------------------------------------------------------------------------------------------------------------------------------------	-------------------------------------------------------------------------------------------------------------------------

ZHOTOVITEL SAGASTA s.r.o. SÍDLU: NOVODVORSKÁ 1010/14, 142 00 PRAHA 4 IČ: 045 98 955 IČD: CZ045 98 955				 SAGASTA		JTSK ČÍSLO SOUPRAVY		BpV	
ODPOVĚDNÝ PROJEKTANT		VYRACOVAL		KONTROLA		HIP			
ING. DÁVID KUČIČEK		LADISLAV MOLNÁR		ING. MICHAL KUDLÍK		ING. EMIL ŠPAČEK			
PODPIS <i>[Signature]</i>		PODPIS <i>[Signature]</i>		PODPIS <i>[Signature]</i>		PODPIS <i>[Signature]</i>			
OBSAH									
Rekonstrukce nástupišť ŽST Semily SO 01-23-01 Opelná zeď podél nástupišť									
				ČÍSLO ZAKÁZKY		120 025			
				DOKUMENTACE		DUSP + PDPS			
				MĚŘITKO		1:50			
				DATUM		02/2021			
				POČET FORMÁTŮ		8x44			
NÁZEV PŘÍLOHY				ČÁST		ČÍSLO PŘÍLOHY			
VÝKRES VÝZTUŽE ZDI TYPU 1				D.2.1.4.2		6			
DOKUMENTACE JE UŽÍVAT POUZE VE SMYSLU PŘESLUŠNÉ SMLOUVY O DÍLO. VÝKRES, ČI JEHO ČÁST, MŮŽE BYT KOPÍROVÁN NEBO JINÝM ZPŮSOBEM ROZŠÍŘOVÁN POUZE PO PŘEDCHOZÍM SOUHLASÍ SAGASTA, S.R.O.									